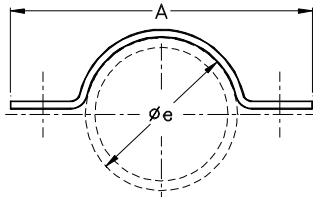
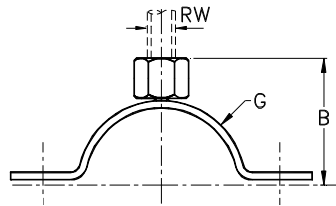


## ELEMENTOS TÍPICOS

**COMBI S**  
(B8SS)



**COMBI T**  
(B8ST)



**TAMAÑOS:** PARA CAÑOS DE 1/2" a 8".

**MATERIAL:** ACERO AL CARBONO.

**ACABADO:** ZINCADO ELECTROLÍTICO AZUL.

**USOS:** PARA SUSPENDER O FIJAR CAÑERÍAS CON O SIN AISLACIÓN. PARA VINCULAR ELEMENTOS DIVERSOS A LA CAÑERÍA.

**TEMPERATURA MÁXIMA:** 340°C.

**CARACTERÍSTICAS:** COMBINANDO LOS ELEMENTOS TÍPICOS SE OBTIENEN LAS ABRAZADERAS COMBI. LA FACTURACIÓN SE HARÁ POR TIPO DE ELEMENTOS CONSTITUTIVOS. EN LA PROVISIÓN SE INCLUYE LA BULONERÍA.

**ESPECIFICACIÓN DE COMPRA:** INDICAR CANTIDAD Y DIÁMETRO DE ELEMENTOS COMBI S Y/O DE ELEMENTOS COMBI T O MEDIANTE EL CÓDIGO DEL ARTÍCULO.

**CÓDIGO DE ARTÍCULO:** ES **B8SXØØAAZ**, SIENDO LOS DÍGITOS:

1º A 3º: "B8S".

4º: "S" PARA EL ELEMENTO COMBI S,

"T" PARA EL ELEMENTO COMBI T,

"0" PARA LA ABRAZADERA COMBI 0,

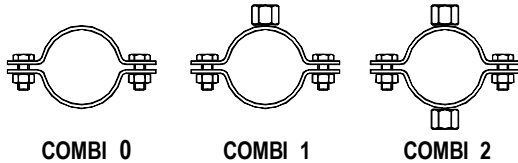
"1" PARA LA ABRAZADERA COMBI 1 Y

"2" PARA LA ABRAZADERA COMBI 2.

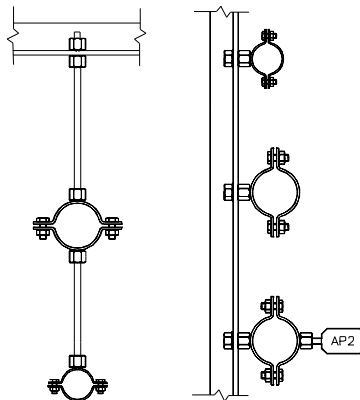
5º Y 6º: SEGÚN CAÑO, VER COD. ØØ EN TABLA AL PIE.

7º A 9º: "AAZ" PARA TODOS LOS INDICADOS.

## ABRAZADERAS OBTENIBLES



**EJEMPLOS DE APLICACIÓN**



Øn Pulg.	CAÑO		CARGA MÁXIMA RECOMENDADA kgf	DIMENSIONES				PESO (1)	
	Øe mm	COD. Ø Ø		A mm	B mm	G mm	RW pulg.	COMBI S kgf	COMBI T kgf
1/2	21,3	2 1	150	60	24	20x2	5/16	2,80	3,90
3/4	26,7	2 6	150	66	27	20x2	5/16	3,00	4,10
1	33,4	3 0	150	73	30	20x2	5/16	3,35	4,45
1 1/4	42,2	3 6	150	83	34	20x2	5/16	3,85	4,95
1 1/2	48,3	3 8	150	88	37	28x2	5/16	5,25	6,35
2	60,3	4 3	150	100	43	28x2	5/16	6,10	7,20
2 1/2	76,1	4 8	200	128	58	38x3,2	1/2	17,9	21,4
3	88,9	5 1	200	141	65	38x3,2	1/2	19,2	22,7
4	114	5 5	200	166	77	38x3,2	1/2	23,1	26,6
5	141	6 0	200	193	91	38x3,2	1/2	28,3	31,8
6	168	6 2	200	220	105	38x3,2	1/2	32,4	35,9
8	219	6 6	200	271	130	38x3,2	1/2	39,9	43,4

(1) PESO APROXIMADO DE 100 UNIDADES.

